

MACACÃO WORK PAR-FR RISCO 2

CA 39698

MACACÃO de segurança confeccionado em tecido Unipar FR, sarja 3x1, 48% Modacrílica, 37% algodão, 15% Para-Aramida ATPV 8,9 Cal/Cm² com gramatura nominal de 6,6 oz/yd² (225 g/m²)

Normas Técnicas:

ASTM F 1506-10a, ASTM 2621/2012, ASTM F 1959/F 1959M-12, ASTM D6413/6413M-13, ASTM F 1930-15

Laudos:

2016BR0332, 2016BR0335
2015BR0436, 2015BR0169

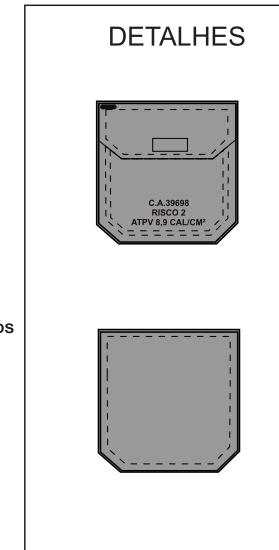
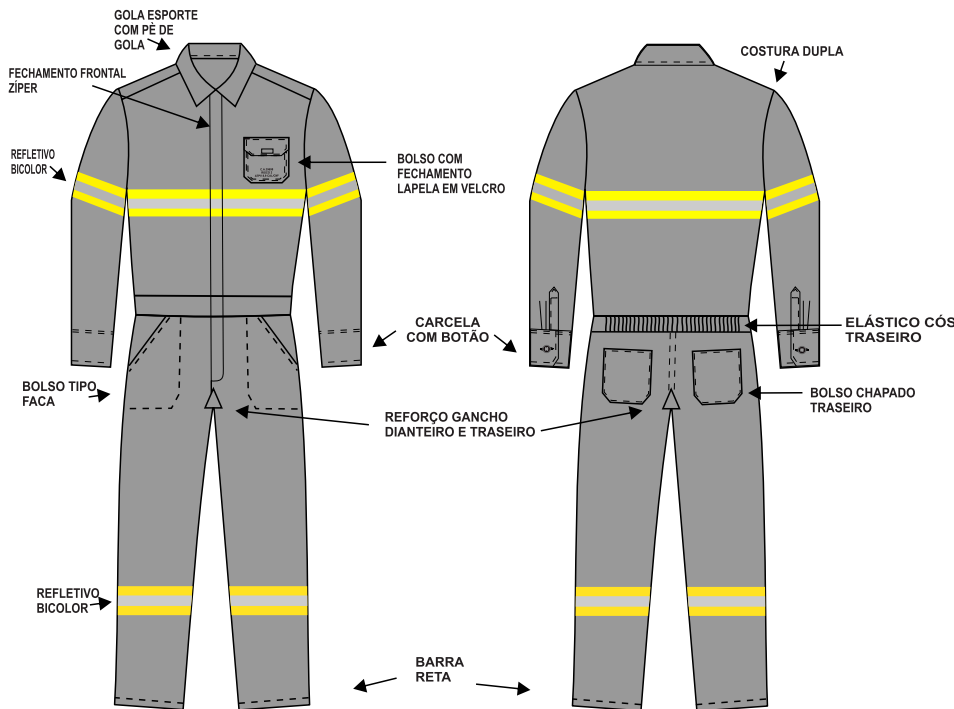
Laboratório/AITEX

Laudos:

K-418709-1408P08-R01

Laboratório/ KINETRICS

HIGH CURRENT LABORATORY



**CINZA
1009**

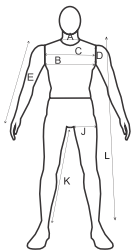
Descrição:

- Macacão manga longa FR antichama Risco 2.
- Manga longa ajustavel com carcela e botão antichamas.
- Meio elástico no cós traseiro 50 mm.
- Fechamento de vista frontal com ziper antichama.
- Reforço no gancho dianteiro e traseiro. Faixa refletiva 50 mm bicolor.
- Gola esporte com pe de gola.
- 1 bolso superior camisa lado esquerdo.
- 2 bolsos frontais tipo faca.
- 2 bolsos traseiros chapados externos.
- Aplicação de ATPV bordado no bolso superior ou etiqueta.
- Confeccionado com costuras duplas.
- Linha 100% meta aramida, antichama.

CORES DISPONÍVEIS



DADOS ETIQUETA



MACACÃO												
TAMANHO NUMERO	40	42	44	46	48	50	52	54	56	58	60	62
TAMANHO LETRA	PP		P		M		G		GG		EG	
A-COLARINHO	35,5	36,5	37,5	38,5	39,5	40,5	41,5	42,5	43,5	44,5	45,5	46,5
B-TORAX	50	52	54	56	58	60	62	64	66	68	70	72
C-ESPALDA	43,5	44,5	45,5	46,5	47,5	48,5	49,5	50,5	51,5	52,5	53,5	54,5
D-CONTORNO CAVA	50	51	52	53	54	55	56	57	58	59	60	61
E-M.L COM PUNHO	61,5	62	62,5	63	63,5	64,5	65,5	65,5	65,5	66	66	66
J-COXA SEM PREGA	32	33	34	35	36	37	38	39	40	41	42	43
K-ENTREPERNAS	79,5	79,5	81,5	81,5	81,5	81,5	81,5	81,5	81,5	81,5	81,5	81,5
L-COMPIMENTO TOTAL	161	162	164	165	166	167	168	169	170	171	172	173