

# CALÇA WORK PAR - FR RISCO 2

## CA 39695

Calça de segurança confeccionado em tecido Unipar FR, sarja 3x1, 48% Modacrílica, 37% algodão, 15% Para-Aramida ATPV 8,9 Cal/Cm<sup>2</sup> com gramatura nominal de 6,6 oz/yd<sup>2</sup> (225 g/m<sup>2</sup>)

### Normas Técnicas:

ASTM F 1506-10a, ASTM 2621/2012, ASTM F 1959/F 1959M-12, ASTM D6413/6413M-13, ASTM F 1930-15

### Laudos:

2016BR0331, 2016BR0335  
2015BR0436, 2015BR0169

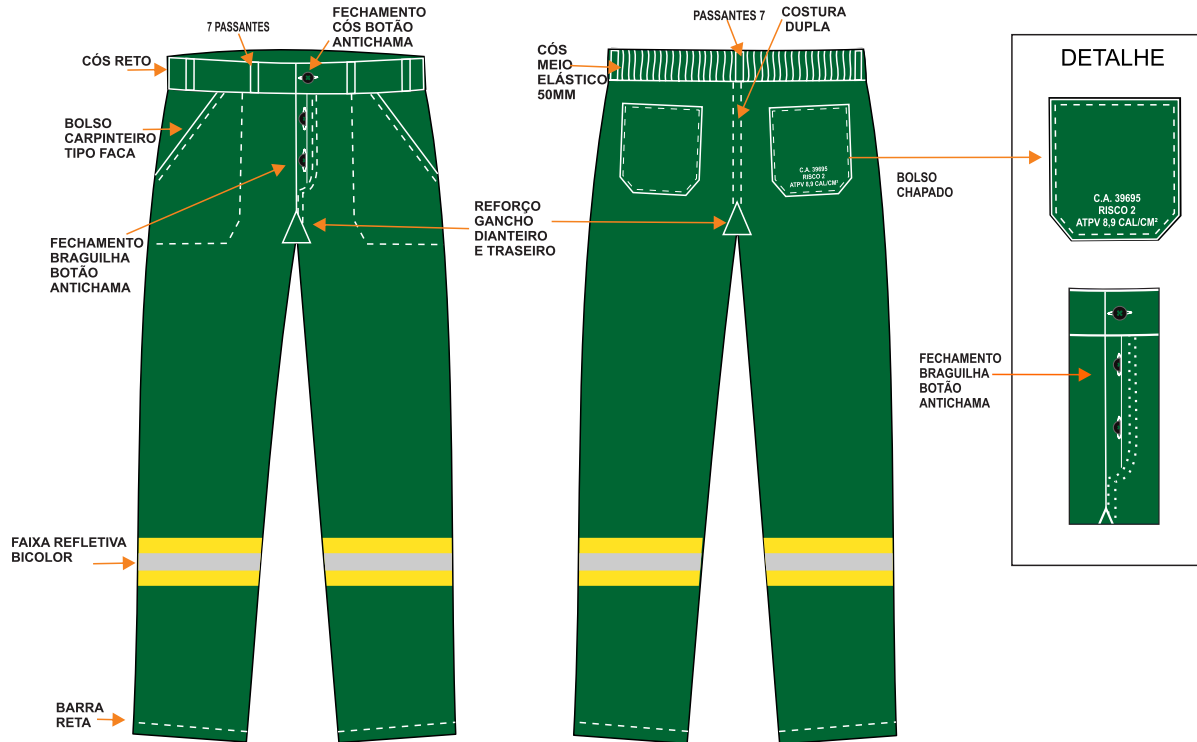
### Laboratório/AITEX

### Laudos:

K-418709-1408P08-R01

### Laboratório/ KINETRICS

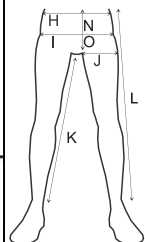
### HIGH CURRENT LABORATORY



### Descrição:

- Calça masculina antichama Risco 2.
- Meio elástico no cós traseiro 50 mm.
- Fechamento de vista com botão antichama.
- Fechamento de cós frontal com botão antichama.
- 7 passantes.
- Reforço no gancho dianteiro.
- Reforço no gancho traseiro.
- Refletivo bicolor antichama 50 mm.
- 2 bolsos frontais tipo faca.
- 2 bolsos traseiros chapados externos.
- Aplicação de ATPV bordado no bolso traseiro direito ou etiqueta.
- Confeccionado com costuras duplas.
- Linha 100% meta aramida antichama.

### DADOS ETIQUETA



CALÇA MEIO ELÁSTICO																
TAMANHO NUMERO	34	36	38	40	42	44	46	48	50	52	54	56	58	60	62	64
TAMANHO LETRA	PP	P	M	G	GG	EG	EGG	EXGG								
H-CINTURA	40	44	48	52	56	60	64	68								
I-QUADRIL	54	56	58	60	62	64	66	70								
J-COXA	34	35	36	37	38	39	40	41								
N-GANCHO FRENTE	26	28	30	30	31	32	33	34								
O-GANCHO TRASEIRO	38	40	42	42	43	44	44	49								
K-ENTREPERNAS	75	75	75	75	75,5	76	77	80								
L-COMPRIIMENTO TOTAL	100	100	101	101	109	109	109	114								

### CORES DISPONÍVEIS

AZUL CLARO	AZUL MARINHO	AZUL ROYAL	CAQUI
CINZA	LARANJA	VERDE	VERMELHO